



EXTRAIT du procès-verbal de la séance ordinaire du conseil de la Municipalité des Îles-de-la-Madeleine tenue le 21 janvier 2025.

**R2501-1514**

**Adoption du Règlement n° 2024-21 modifiant le Règlement n° 2009-09 sur le contrôle de la circulation des véhicules sur les plages, les dunes, le littoral et dans les milieux humides**

---

- ATTENDU QU' en juillet 2009, le conseil de la Municipalité des Îles-de-la-Madeleine a adopté le Règlement n° 2009-09 sur le contrôle de la circulation des véhicules sur les plages, les dunes, le littoral et dans les milieux humides;
- ATTENDU QUE ce règlement a été modifié en janvier 2012 par le Règlement n° 2012-02, par l'insertion de la carte 6.1 à l'annexe A;
- ATTENDU QU' au cours des derniers mois, il a été porté à l'attention de la Municipalité un problème majeur de cohabitation entre les différents utilisateurs d'une portion de la plage de la Dune-du-Sud, dans le village de Havre-aux-Maisons;
- ATTENDU QUE la portion de plage localisée entre la halte routière de la Dune-du-Sud et l'extrémité nord du camping des Sillons se retrouve en terrains privés;
- ATTENDU QU' en raison du recul important de la dune causé par le phénomène de l'érosion, les véhicules motorisés circulent à quelques mètres seulement des habitations;
- ATTENDU QUE deux autres accès à la plage de la Dune-du-Sud sont déjà reconnus et autorisés au Règlement n° 2009-09;
- ATTENDU QUE dans les circonstances, cette même carte 6.1 de l'annexe A doit faire l'objet de modifications afin de limiter ou éliminer la circulation des véhicules motorisés près des habitations;
- ATTENDU QU' avis de motion du présent règlement a été dûment donné et que le projet de règlement a été déposé lors de la séance ordinaire tenue le 10 décembre dernier;
- ATTENDU QU' une copie du présent règlement a également été remise à tous les membres du conseil au moins 72 heures avant la présente séance;

ATTENDU QU' en cours de séance, l'objet du règlement et les changements apportés ont été mentionnés;

EN CONSÉQUENCE,

sur une proposition de Bernard Richard,  
appuyée par Georges Painchaud,  
il est résolu à l'unanimité

que soit adopté le règlement portant le numéro 2024-21 intitulé « Règlement modifiant le Règlement n° 2009-09 sur le contrôle de la circulation des véhicules sur les plages, les dunes, le littoral et dans les milieux humides »;

que le texte de ce règlement soit consigné au livre des règlements de la Municipalité des Îles-de-la-Madeleine comme s'il était ici tout au long reproduit.

VRAIE COPIE CERTIFIÉE  
Aux Îles-de-la-Madeleine  
Ce 22 janvier 2025



Alexandra Vigneau, greffière



---

**RÈGLEMENT N° 2024-21**

**modifiant le Règlement n° 2009-09 sur le contrôle de la circulation des véhicules  
sur les plages, les dunes, le littoral et dans les milieux humides**

---

**Article 1      Modification à l'annexe A du règlement n° 2009-09**

L'annexe A du règlement n° 2009-09 est modifiée par le remplacement de la carte n° 6.1.

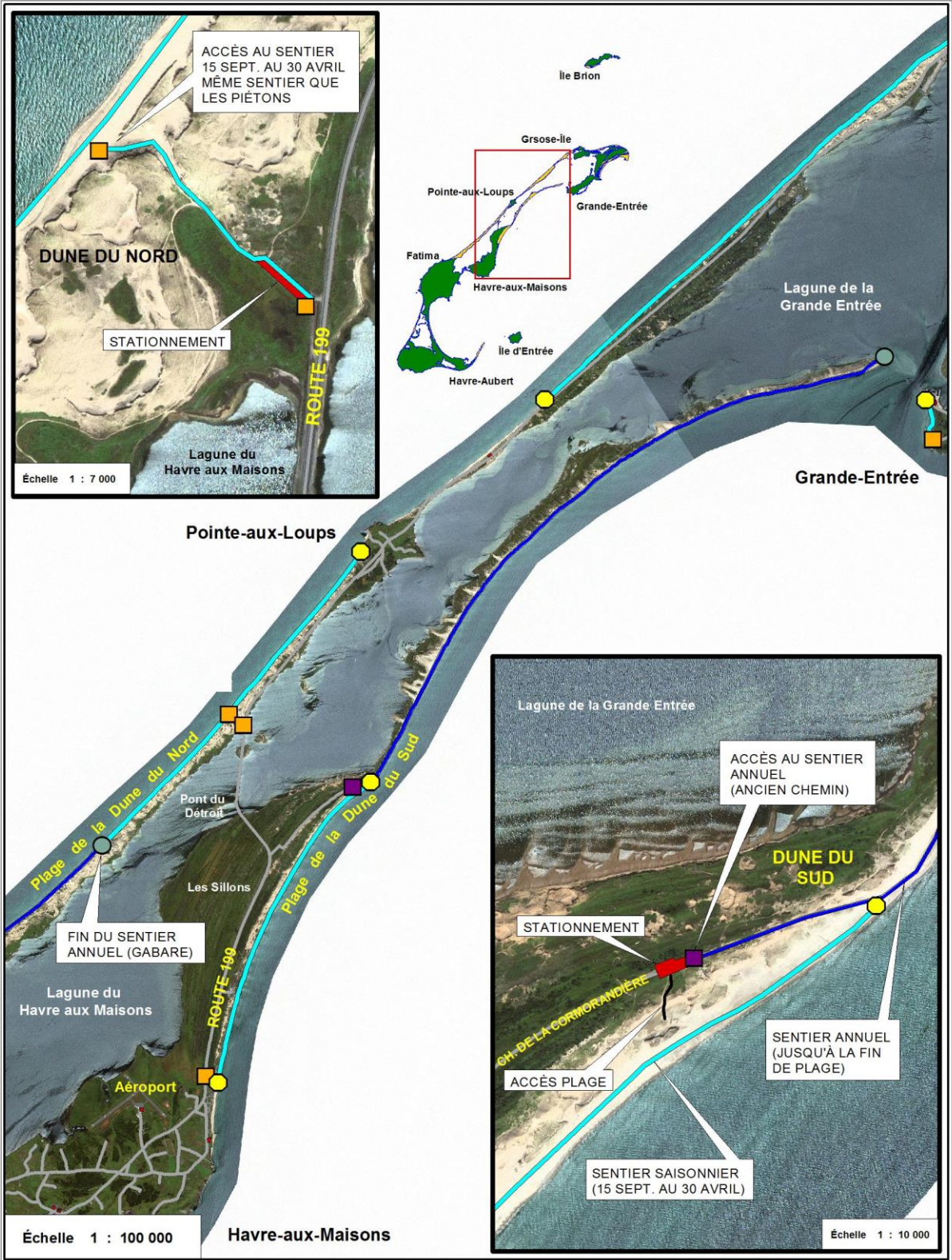
**Article 2      Entrée en vigueur**

Le présent règlement entrera en vigueur conformément à la loi.

VRAIE COPIE CERTIFIÉE  
Donnée aux Îles-de-la-Madeleine  
Ce 22 janvier 2025

Alexandra Vigneau, greffière

ANNEXE 1  
Carte n° 6.1



**CARTE 6.1 RÈGLEMENT SUR LE CONTÔLE DE LA CIRCULATION DES VÉHICULES SUR LES PLAGES, LES DUNES, LE LITTORAL ET DANS LES MILIEUX HUMIDES**  
Secteur : Dune du Nord, Cormorandière, Dune du Sud (modifier par le règlement 2024-21)

Accès au sentier saisonnier

Accès au sentier annuel

Fin du sentier saisonnier

Fin de sentier annuel

Corridor de circulation annuel

Corridor de circulation du 15 septembre au 30 avril

N

E

S

W

Municipalité des Îles-de-la-Madeleine

Sources : - Communauté maritime des Îles-de-la-Madeleine

Image satellite : - Worldview\_2010-08-14\_idlm.ecw

Cartographie : - Municipalité des Îles-de-la-Madeleine / 24 octobre 2024

Projection : - MTM NAD83 fuseau 4