



Rencontre annuelle du Forum des partenaires

Bâtir ensemble l'avenir :

Le développement durable au coeur de notre collectivité

Rapport de l'événement s'étant tenu le 15 novembre 2023



Les Îles-de-la-Madeleine
Communauté maritime

Table des matières

Le Forum des partenaires	3
Bilan de l'état d'avancement des actions	5
Comprendre l'urgence climatique et les bases du développement durable	5
Les vulnérabilités climatiques aux Îles-de-la-Madeleine du point de vue de la santé.....	6
Érosion et submersion : comment s'adapter?	6
Le renouvellement du projet de territoire Horizon 2025	7
Atelier de travail	7
Conclusion	8
Annexe 1 – Liste de présence au Forum de 2023	9
Annexe 2 - Rapport d'atelier	13

Le Forum des partenaires

Le Forum vise à rassembler autour d'une même table les acteurs clés du territoire, leaders politiques, institutions, organisations et partenaires du développement socioéconomique concernés par la mise en œuvre du projet de territoire. Il a pour objectif, d'une part, de créer un environnement propice à la réalisation d'actions à mener par une ou plusieurs organisations et, d'autre part, de suivre l'état d'avancement des actions identifiées au projet de territoire.

Cette instance territoriale favorise une lecture partagée et une mise à jour commune de l'évolution du développement de l'archipel. Véritable plateforme de réflexions et d'échanges, le Forum des partenaires permet de voir venir les changements, de détecter les grands mouvements de notre collectivité ainsi que les enjeux et défis collectifs qui en découlent et surtout de mieux y faire face solidairement et collectivement.

Le Forum a aussi pour mandat de partager avec la population l'évolution du projet de territoire – Horizon 2025. Annuellement, le Forum des partenaires tient une rencontre publique.

Le Forum des partenaires est composé des organisations suivantes :

- Arrimage, Corporation culturelle des Îles-de-la-Madeleine
- Association touristique régionale des Îles-de-la-Madeleine
- Attention FragÎles
- Campus des Îles du Cégep de la Gaspésie et des Îles-de-la-Madeleine
- Centre de services scolaire des Îles
- Chambre de commerce des Îles-de-la-Madeleine
- CISSS des Îles
- Comité ZIP des Îles-de-la-Madeleine
- Communauté maritime des Îles-de-la-Madeleine
- Équipe du développement social
- Le Bon goût frais des Îles-de-la-Madeleine
- Municipalité de Grosse-Île
- Municipalité des Îles-de-la-Madeleine
- Société d'aide au développement des collectivités des Îles-de-la-Madeleine
- Table des organismes communautaires
- Table pêche et mariculture

BÂTIR ENSEMBLE L'AVENIR

LE DÉVELOPPEMENT DURABLE
AU CŒUR DE NOTRE COLLECTIVITÉ



Le 15 novembre 2023 s'est tenue la dixième édition de la rencontre annuelle du Forum des partenaires Horizon 2025 sous le thème *Bâtir ensemble l'avenir : Le développement durable au cœur de notre collectivité*. Se déroulant au Centre récréatif de L'Étang-du-Nord, sur une journée complète, cette rencontre a réuni plus de 125 participants (membres du Forum des partenaires, citoyens, ministères et étudiants).

La 10^e rencontre annuelle

Avec trame de fond, le début de la démarche du renouvellement du projet de territoire, la rencontre annuelle de 2023 aura permis de discuter des enjeux entourant le développement durable ainsi que l'impact des changements climatiques sur notre territoire. Les objectifs de la journée étaient de partager l'état d'avancement des actions du projet de territoire – Horizon 2025 et débiter les réflexions entourant le renouvellement du projet de territoire pour les 10 prochaines années.

Bilan de l'état d'avancement des actions

Le Forum des partenaires a entre autres pour mandat de partager avec la population l'évolution du projet de territoire – Horizon 2025. La rencontre annuelle est donc le moment tout désigné pour faire le suivi de l'état d'avancement des actions du projet de territoire. Dans le cadre de la 10^e édition, l'équipe du développement du milieu, en partenariat avec les membres du Forum des partenaires, a travaillé à la réalisation de capsules vidéo faisant état du chemin parcouru et mettant en lumière certaines avancées.

La présentation du bilan est disponible sur le [site de la Municipalité](#).

Comprendre l'urgence climatique et les bases du développement durable

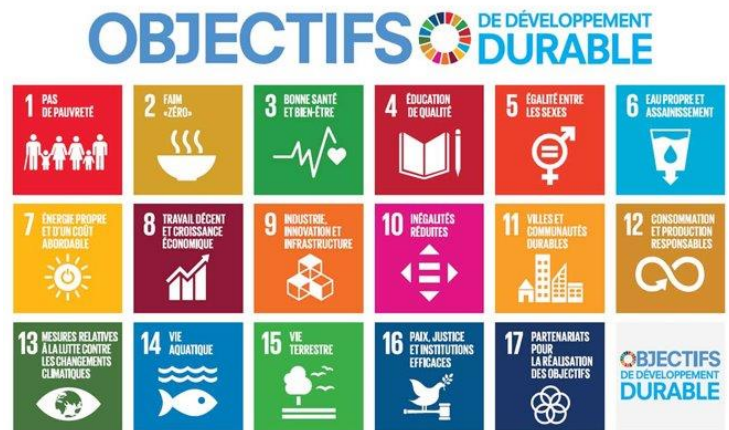
Sarah Libersan, KELP Stratégies

L'objectif de la première conférence était de développer une compréhension commune des éléments de bases liés au développement durable et de se familiariser avec les concepts s'y rattachant.

Tout au long de sa conférence, M^{me} Libersan a démontré comment les notions de développement durable pouvaient s'appliquer dans le contexte des Îles-de-la-Madeleine.

La conférence a permis de mettre de l'avant les avantages du développement durable soit :

- Répondre aux attentes et aux besoins grandissants de sa communauté;
- Accroître la mobilisation et l'engagement de la communauté;
- Développer un milieu de vie dynamique et attractif pour la population actuelle et future;
- Améliorer sa rentabilité et réduire ses coûts de service;
- Faciliter l'accès au financement et l'obtention de capital;
- Consommer moins et gérer plus efficacement ses ressources, ses rejets et son gaspillage;
- Développer des façons nouvelles et innovantes d'habiter le territoire;
- Surtout faire sa part dans la lutte et l'adaptation aux changements climatiques!



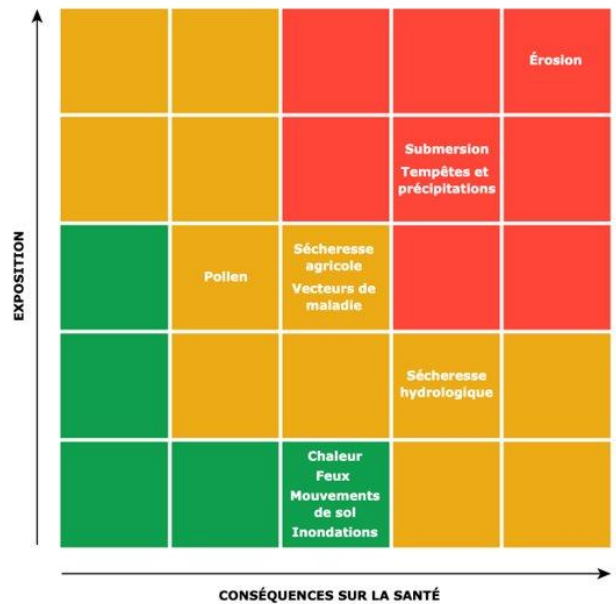
Les vulnérabilités climatiques aux Îles-de-la-Madeleine du point de vue de la santé

Marianne Papillon – Direction de la santé publique Gaspésie–Îles-de-la-Madeleine

En lien avec les changements climatiques, la Direction de la santé publique Gaspésie–Îles-de-la-Madeleine a présenté les résultats de leur étude de vulnérabilité climatique aux Îles-de-la-Madeleine.

L'un des objectifs de la présentation était de prendre conscience des impacts des changements climatiques sur la population, mais surtout à nous amener collectivement à être « juste assez » écoanxieux. L'écoanxiété étant une réaction normale et lucide à une situation anormale. Réaction souvent nécessaire pour passer à l'action.

Les personnes défavorisées, vivant de l'exclusion sociale, avec un moins bon état de santé, en début de vie et d'âge avancé et les personnes vivant dans des lieux isolés seront touchées de manière disproportionnée par les conséquences des changements climatiques. L'amélioration des déterminants de la santé et la réduction des inégalités sociales de santé, quant à eux, permettent de réduire la vulnérabilité face aux changements climatiques. Pour plus de détails sur l'étude, elle est disponible [en ligne pour consultation](#).



Érosion et submersion : comment s'adapter?

Jasmine Solomon – Municipalité des Îles-de-la-Madeleine

Le territoire est de plus en plus exposé au phénomène de l'érosion. Dans les dernières années, de nombreuses études ont été réalisées à ce sujet et des projets de lutte contre l'érosion ont été mis en œuvre ou sont en cours dans certains secteurs. Vivre les changements climatiques force l'organisation municipale à être proactive :

- Plan directeur d'intervention en érosion (2010)
- Premier cadre normatif sur l'érosion (2016)
- Ressource embauchée
- Premier cadre d'intervention (2023)
- Cadre normatif en submersion à venir

Force est de constater qu'il est impossible de tout protéger et que le territoire tel qu'on l'a connu risque de se transformer. La communauté doit miser sur sa capacité de concertation et sa résilience afin de transformer les enjeux en opportunités.

Le renouvellement du projet de territoire Horizon 2025

Annie Lebel – Municipalité des Îles-de-la-Madeleine

L'année 2024 marquera le début de la démarche de renouvellement du projet de territoire Horizon 2025. Plusieurs initiatives en cours permettront au Forum des partenaires et à l'équipe municipale d'élaborer un diagnostic du territoire, soit la révision du schéma d'aménagement et de développement, la révision de la Stratégie gouvernementale pour assurer l'occupation et la vitalité des territoires (OVT) ainsi que différents portraits sectoriels en cours de réalisation ou réalisés en 2023. Au fil des ans, bien que certains enjeux demeurent, d'autres apparaissent et doivent être pris en considération dans la planification de notre territoire. L'habitation, l'immigration ou la pénurie de main-d'œuvre en sont des exemples et ont des impacts concrets sur notre quotidien.

Tout au long de la prochaine année, la communauté sera interpellée dans le cadre de consultation. L'analyse et la synthèse de ces consultations permettront d'établir les orientations et les objectifs à inclure dans notre prochaine planification territoriale.

Atelier de travail

Joëlle Vincent & Simon Visset – Coboom

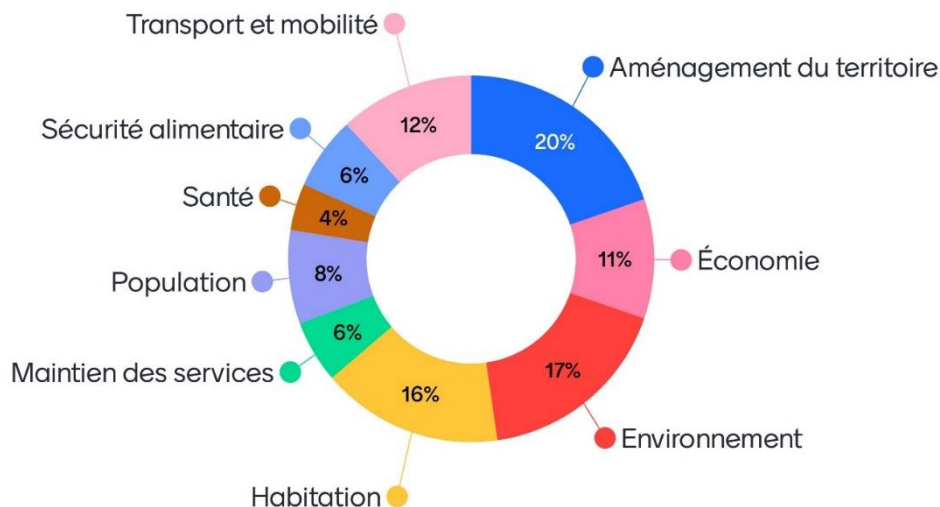
Dans le cadre de l'atelier *Open Space technology*, les participants étaient invités à réfléchir en groupe de manière ouverte et libre sur une problématique spécifique. Ce type d'animation a permis de laisser une grande liberté aux participants d'échanger sur les sujets qui les touchaient.

Chaque thème devait être abordé sous l'angle de la question suivante :

Quelles actions d'adaptation, de renonciation et d'innovation devons-nous mettre en œuvre pour assurer la résilience des Îles-de-la-Madeleine pour les 10 prochaines années?

Six thématiques ayant reçu le plus de votes de la part des participants ont été sélectionnées pour les échanges lors de l'atelier : l'aménagement du territoire, l'environnement, l'habitation, le transport et la mobilité, l'économie et la population (résultat des votes dans la figure ci-dessous).

Le contenu des discussions est détaillé en annexe 2.



Conclusion

La rencontre annuelle du Forum des partenaires tenue sous le thème *Bâtire ensemble l'avenir : Le développement durable au cœur de notre collectivité* a permis aux différents partenaires de discuter d'enjeux en lien avec les changements climatiques et des problématiques futures pour le territoire.

Les discussions lors de la rencontre ainsi que la forte participation démontrent toute la pertinence du thème de cette édition ainsi que la capacité des Madelinots à discuter des enjeux qui les interpellent. C'est en travaillant ensemble que nous allons bâtir un archipel durable. L'implication de la communauté dans les diverses consultations en lien avec le renouvellement du projet de territoire sera primordiale afin d'assurer une vision commune et partagée du développement de celui-ci dans le futur.

Comme mentionné dans le projet de territoire actuel, nous devons tourner notre regard vers l'avenir afin de répondre aux questions suivantes :

**Quelle direction voulons-nous prendre? Quelle sera la voie à suivre?
Quelles devront être les priorités pour le développement durable des Îles-de-la-Madeleine et
l'amélioration constante de la qualité de vie des Madelinots?**

Enfin, soulignons la participation de plusieurs ministères qui révèle l'importance que le gouvernement accorde à la région et aux Îles en particulier. Cette forte représentation ministérielle prouve aussi que le projet de territoire est un excellent outil de collaboration entre les différents partenaires.

Annexe 1 – Liste de présence au Forum de 2023

Prénom	Nom	Organisation
Aglaé	Poirier	Comité ZIP des Îles-de-la-Madeleine
Alain	Leblanc	Ministère des Ressources naturelles et des Forêts
Alexandra	Noël	Direction régionale de la santé publique Gaspésie–Îles-de-la-Madeleine
Alexandre	Bessette	Municipalité des Îles-de-la-Madeleine
Anaïs	Giard	Ré-Utiles
Anatole	Chiasson	Comité ZIP des Îles-de-la-Madeleine
Andréa	Aucoin	Centre de services scolaire des Îles
Andrée-Maude	Renaud	La Vague
Anne-Christine	Boudreau	Ministère des Affaires municipales et de l'Habitation
Anne-Marie	Boudreau	Arrimage, Corporation culturelle des Îles
Annie	Lebel	Municipalité des Îles-de-la-Madeleine
Annie	Queenton	Développement économique Canada
Annie-Claude	Cyr	CERMIM
Antonin	Valiquette	Municipalité des Îles-de-la-Madeleine
Audrey	Robitaille	Municipalité des Îles-de-la-Madeleine
Benoit	Cormier	Diane Lebouthillier députée fédérale Gaspésie–Îles-de-la-Madeleine
Bruno	Lachance	Ministère de l'Agriculture, des Pêcheries et de l'Alimentation
Bruno	Savary	Attention FragÎles
Camille	Turbide	TCR des Îles-de-la-Madeleine
Carole	Vigneau	Ministère de l'Emploi et de la Solidarité sociale
Caroline	Jomphe	Le Bon goût frais des Îles-de-la-Madeleine
Caroline	Richard	Municipalité des Îles-de-la-Madeleine
Catherine	Décoste	Groupe persévérance scolaire
Catherine	Leblanc Jomphe	Attention FragÎles
Catherine	Bernier	Ministère de l'Environnement et de la Lutte contre les changements climatiques, de la Faune et des Parcs
Cécile	Cormier	Centre de formation générale des adultes et de formation professionnelle
Céline	Turbide	Centre de formation générale des adultes et de formation professionnelle
Charles	Demers	Étudiant de la Polyvalente des Îles – Secondaire 4
Chloé	Boulangier	Ministère du Tourisme
Christian	Rioux	CISSS des Îles
Christina	Arseneau	Desjardins
Christine	Dufour-Turbis	Direction régionale de la santé publique Gaspésie–Îles-de-la-Madeleine
Clémence	Poirier	Comité sectoriel de main-d'œuvre des pêches maritimes
Daniel	Gaudet	SADC des Îles-de-la-Madeleine
Daniel	Labrecque	Les petits fruits en folie

Danielle	Chevrette	Municipalité des Îles-de-la-Madeleine
Dany	Cormier	Centre Desjardins Entreprises
Dany	Savoie	Ministère des Affaires municipales et de l'Habitation
David	Richard	Municipalité des Îles-de-la-Madeleine
Denyse	Hébert	Ministère des Pêches et des Océans
Dereck	Doherty	Bureau de Joël Arseneau, député des Îles-de-la-Madeleine à l'Assemblée nationale
Donald	Arseneau	Ministère de l'Agriculture, des Pêcheries et de l'Alimentation
Doris	Poirier	Transport adapté et collectif des Îles
Elena	Haratsaris	Municipalité des Îles-de-la-Madeleine
Éloïse	Bordeleau	Étudiante de la Polyvalente des Îles – Secondaire 1
Émie	Audet-Gilbert	Comité ZIP des Îles-de-la-Madeleine
Évangéline	Leblanc	Ministère des Affaires municipales et de l'Habitation
Félicia	Beaulac-Labelle	Municipalité des Îles-de-la-Madeleine
François	Miousse	Attention FragÎles
Gabriel	Trépanier	Centre de formation générale des adultes et de formation professionnelle
Gabrielle	Paquette	Ministère de la Culture et des Communications
Genevieve	Joyal	Groupe Collegia
Geneviève	Morin	Cégep de la Gaspésie et des Îles-de-la-Madeleine
Ginette	Poirier	Centre de formation générale des adultes et de formation professionnelle
Hélène	Chevrier	Citoyenne
Hélène	Canse	Citoyenne
Isabelle	Cummings	Municipalité des Îles-de-la-Madeleine
Isabelle	Poirier	Municipalité des Îles-de-la-Madeleine
Jacques	Poirier	Comité ZIP des Îles-de-la-Madeleine
Jasmine	Solomon	Municipalité des Îles-de-la-Madeleine
Jason	BENT	Tourisme Îles de la Madeleine
Jean	Hubert	Municipalité des Îles-de-la-Madeleine
Jean-Guy	Cyr	JMP Distribution
Jean-Louis	Cormier	Ministère des Transports et de la Mobilité durable
Jean-Michel	Leblanc	Municipalité des Îles-de-la-Madeleine
Jocelyne	Landry	Cuisine collective Îles-de-la-Madeleine
Jocelyne	Renaud	Bureau de Joël Arseneau, député des Îles-de-la-Madeleine à l'Assemblée nationale
Joël	Lapierre	Centre de services scolaire des Îles
Joëlle	Vincent	Coboom
Jonathan	Lapierre	Citoyen
Josée	Deschênes	Ministère des Ressources naturelles et des Forêts
Josée	Richard	Ministère des Pêches et des Océans
Josiane	Bergeron	Campus des Îles-de-la-Madeleine
Josiane	Doyle	Municipalité des Îles-de-la-Madeleine
Joy	Davis	Municipalité de Grosse-Île

Julie	Arseneau	Ministère de l'Enseignement supérieur
Julie-Anne	Jomphe	Organisme communautaire famille L'Embellie
Justin Tristan	Gaulin Miousse	Étudiant de la Polyvalente des Îles – Secondaire 5
Karine	Rioux	Comité ZIP des Îles-de-la-Madeleine
Karine	Villemaire	Ministère de l'Agriculture, des Pêcheries et de l'Alimentation
Laurence	Dami-Houle	CFIM
Léona	Renaud	RPPCI
Léonard	Arsenault	Accès Micro-Crédit
Luc	Miousse	Parcs Canada
Luc	Roby	Municipalité des Îles-de-la-Madeleine
Lucien	Presseault	Desjardins
Marc-Antoine	Ruest	Hydro-Québec
Marianne	Papillon	Direction régionale de la santé publique Gaspésie–Îles-de-la-Madeleine
Marie-Andrée	Pichette	Régie intermunicipale de transport Gaspésie–Îles-de-la-Madeleine
Marie-Christine	LeBlanc	Municipalité des Îles-de-la-Madeleine
Marie-Claude	Côté	Campus des Îles-de-la-Madeleine
Marie-Michèle	Déraspe Richard	Ministère des Affaires municipales et de l'Habitation
Marie-Michelle	Leblanc	La Vague
Marilyn	Boudreau	CISSS des Îles
Maryse	LeBlanc	Carrefour Unité
Maryse	Pesant	Citoyenne
Maxim	Chevarie-Davis	Municipalité des Îles-de-la-Madeleine
Michel	Bonato	Tourisme Îles de la Madeleine
Michel	Vigneault	Council for Anglophone Magdalen Islanders (CAMI)
Mireille	Vachon	La Récréation
Monica	Poirier	Municipalité des Îles-de-la-Madeleine
Nadine	Leblanc	Municipalité des Îles-de-la-Madeleine
Nadine	Lebreux	Direction régionale de Services Québec Gaspésie–Îles-de-la-Madeleine
Nancy	Robichaud	Ministère de l'Économie, de l'Innovation et de l'Énergie
Nicolas	Boutin	Société d'habitation du Québec
Noémie	Pelletier	Comité ZIP des Îles-de-la-Madeleine
Olivier	Richard	CERMIM
Pascal	Chevarie	Municipalité des Îles-de-la-Madeleine
Paul-André	Bourque-Éloquin	Desjardins
Pierre	Desjardins	Club VTT des Îles-de-la-Madeleine
Raphaël	Turbide	Le Radar
Raphaëlle	Gervais-Galipeau	Comité ZIP des Îles-de-la-Madeleine
Rébécca	Miousse-Boudreau	Municipalité des Îles-de-la-Madeleine
Richard	Leblanc	Municipalité des Îles-de-la-Madeleine
Robert	Mercier	Comité ZIP des Îles-de-la-Madeleine
Samuel	Richard	Municipalité des Îles-de-la-Madeleine

Sara	Martinet	CISSS des Îles
Sarah	Libersan	KELP
Sébastien	Daignault	Ministère des Affaires municipales et de l'Habitation
Serge	Bourgeois	Municipalité des Îles-de-la-Madeleine
Serge	Rousseau	Citoyen
Simon	Visset	Coboom
Sony	Cormier	Municipalité des Îles-de-la-Madeleine
Sophie	Girardin	SAGe Consultation RH
Sophie	LeBlanc	Ministère de la Culture et des Communications
Sylvie	Sarrasin	Cuisine collective Îles-de-la-Madeleine
Tania	Vigneau	Services Québec
Vanessa	Loignon	L'Îlot Café-Buvette inc.
Vanessa	Poirier	Bureau de Service Québec
Véronique	Chiasson	CJE des Îles
Véronique	Cyr	Arrimage, Corporation culturelle des Îles
Véronique	Cyr	Ministère des Affaires municipales et de l'Habitation
Yv	Bonnier Viger	Direction régionale de la santé publique Gaspésie-Îles-de-la-Madeleine

Annexe 2
Rapport des ateliers

coboom

/ RÉVOLUTION D'AFFAIRES

Objectifs :

- Récolter des intrants de la communauté des Îles-de-la-Madeleine en vue de nourrir les réflexions sur la planification territoriale à venir

Format et durée :

- + ou - 2 heures en présentiel
- Participants : les différentes parties prenantes de la communauté

Livrables :

- Sommaire exécutif



**La grande question qui
a été posée :**

"Quelles actions d'adaptation, de renonciation et d'innovation devons-nous mettre en oeuvre pour assurer la résilience des Îles-de-la-Madeleine pour les 10 prochaines années ?"

**Les participants ont
choisi les 6 thèmes
suivants :**

/ Les thèmes sélectionnés

Transport et mobilité

Habitation

Aménagement du territoire

Environnement

Population

Économie



Contenu des rapports de session et notes supplémentaires par thème

Économie

Leader : Isabelle Cummings et Véronique Chiasson

Participants : Non-disponible

Renoncations

- > Surconsommation/surproduction (ex. produits à usage unique, achat en ligne)
- > Surtourisme (plutôt respecter notre capacité d'accueil)

Adaptations

- > Développer plus de partenariats, partage de ressources, d'équipements, synergie, fusion quand les missions le permettent, entrepreneuriat collectif
- > Utilisation plus responsable des ressources, prévoir davantage (ex. dans les pêches que l'état des stocks peut changer, valorisation des matériaux.

Innovations

- > Meilleure synergie de la main d'oeuvre (ex. concilier assurance emploi / travail saisonnier / bénévolat)
- > Développer davantage notre alimentation locale, de nouvelles façons de faire dans le domaine agricole, aquaculture, pêche de subsistance.



Économie

Idées supplémentaires

- > Allonger la saison touristique
- > Recrutement à l'international
- > Valoriser l'économie circulaire
- > Valoriser l'achat local
- > Valoriser l'économie de partage
- > Décroissance planifiée (adéquation entre la capacité du milieu, d'accueil)
- > Meilleure redistribution de la richesse



Transport et mobilité

Leader : Non-disponible

Participants : Non-disponible

Renoncements

- > Mentalité de propriétaire (voiture/moteur)
- > Faciliter l'utilisation de la voiture (stationnement gratuit, vitesse, etc.)

Adaptations

- > Création d'une table de concertation Mobilité durable
- > Coordonner l'aménagement du territoire et des infrastructures de mobilité durable.

Innovations

- > Diversifier/développer des alternatives à l'auto-solo (hubs, auto-partage, transport sur demande)
- > Incitatifs monétaires à la diminution de l'achat de gros véhicule.



Transport et mobilité

Idées supplémentaires

- > Limiter la vitesse sur les routes
- > Limiter l'étalement urbain/densifier l'habitation
- > Plus d'infrastructure de transport actif/financement des pistes cyclables
- > Déneigement des trottoirs
- > Éducation et sensibilisation au transport durable
- > Enrichir les coeurs de village (service de proximité)
- > Améliorer les services de transport aérien
- > Incitatifs pour les employeurs à faire du vélo-partage/flotte de vélos
- > Taxes sur les VUS



Population

Leader : Audrey Robitaille

Participants : Isabelle Poirier, Alexandre Bessette, Andrée-Maude Renaud, Marie-Claude Côté, Mireille Vachon, Geneviève Joyal, Christina Arseneau, Pascal Chevarie, Alexandra Noël

Renoncements

- > Intérêts individuels versus collectifs
- > Habitudes / certains privilèges

Adaptations

- > Rehausser le soutien à domicile
- > Sensibilisation et inclusion / échanges et jumelages

Innovations

- > Politiques / programmes et partenariats adaptés aux populations vulnérables / diversités
- > Pratiques inter/multigénérationnelles

Population

Idées supplémentaires

- > Augmenter les ententes et programmes pour la mobilité étudiante (rétention)
- > Revaloriser les lieux de rassemblement (centres communautaires, marchés, écoles, églises, bibliothèque)
- > Projet pilote école en anglais et garderies bilingues
- > Philanthropie
- > Valoriser tous les métiers
- > Adapter le transport en commun pour favoriser l'autonomie des personnes vulnérables
- > Sécurité alimentaire



Environnement

Leader : Charles Demers

Participants : Christian Rioux, Éloïse Bordeleau, Andr ea Aucoin, Caroline Jomple, V eronique Cyr, Sara Martinet, Jo el Lapierre, Marilyn Boudreau,  vang eline Leblanc, Bruno Chevarie, etc.

Renoncations

- > Luxe / confort (grandes maisons, possessions, etc.)
- > Faire passer ses besoins avant les besoins collectifs

Adaptations

- > D placements plus responsables
- > Simplicit  volontaire progressive

Innovations

- > Taxe sur le carbone (r investie pour prot ger l'environnement)
- > Int grer la sensibilisation   la protection de l'environnement au cursus scolaire (flexibilit  pour les  coles)

Environnement

Idées supplémentaires

- > Quota d'eau et d'électricité
- > Production alimentaire chez soi (jardins, potagers) / Cuisiner soi-même / Manger de saison
- > Valoriser la cohabitation (colocation, maisons pluri générationnelles)
- > Transmission des savoirs ancestraux
- > Sources d'énergie diversifiée (panneaux solaires/éolienne)
- > Compteurs d'électricité pour sensibiliser les citoyens à leur consommation
- > Développer le transport en commun
- > Tri à la source des déchets/augmentation de la consigne
- > Diminuer l'individualisme
- > Moins valoriser la possession personnelle
- > Acheter usagé et local
- > Diminuer les déplacements (avion, auto-solo, VTT, etc.)
- > Récupération de l'eau de pluie
- > Protection des milieux humides / zones agricoles
- > Plantation d'arbres



Habitation

Leader : Bruno Savary et Julie Arseneau

Participants : Non-disponible

Renoncements

- > À la manière actuelle d'habiter le territoire (ex. maisons trop grosses, étalement)
- > À voir l'habitation comme une source de profits abusifs exagérés (ex. vente avec profits quadruplés).

Adaptations

- > Densification dans une optique de milieux de vie agréables / services de proximité / infrastructures partagées
- > Modifier la réglementation pour la diversification des types d'habitation

Innovations

- > Maillage entre entreprises et établissements d'enseignement (et autres) pour loger les travailleurs, les étudiants temporaires ou personnes en situation précaire
- > Favoriser la réalisation de projets d'habitation vertes et durables, dans le contexte de changements climatiques (ex. rénovations écoénergétiques, incitatifs/accompagnements/formations des entrepreneurs).

Habitation

Idées supplémentaires

- > Renoncer à la propriété unifamiliale
- > Renoncer à la mentalité de propriétaire
- > Éviter le sur-éclairage (sentinelle)
- > Renoncer à l'augmentation du tourisme en été
- > Faciliter l'occupation des maisons vides par des travailleurs temporaires, des étudiants
- > Étalement de la saison touristique
- > Développer des coopératives d'habitation
- > Règlement plus rigides sur l'acquisition multiples
- > Préservation du patrimoine et des milieux naturels
- > Jardins communautaires
- > Liberté individuelles versus bien être collectif
- > Éviter les bords de mer
- > Favoriser l'accès aux jeunes familles
- > Aider financièrement les entrepreneurs stimuler la construction



Aménagement du territoire

Leader : Non-disponible

Participants : Non-disponible

Renoncations

- > Certaines parties du territoire pour la construction
- > Certaines libertés individuelles au profit du bien-être collectif

Adaptations

- > Favoriser les noyaux villageois
- > Réglementation adaptée et appliquée en fonction de la réalité du territoire

Innovations

- > Repenser notre façon d'occuper notre territoire (densification, intérêt collectifs versus individuels, nos acquis)
- > Zoner de nouveaux terrains agricoles (déjà en activité)
- > Écoquartier!



Aménagement du territoire

Idées supplémentaires

- > Outil d'urbanisme uniforme/réglementation adaptée et appliquée (résidents versus visiteurs, taille des maisons, favoriser la densification)
- > Gérer les conflits d'usage
- > Équilibre entre développement économique et l'environnement
- > Ne pas compter sur les instances gouvernementales pour tout
- > Communiquer mieux, développer des outils de communication pour faire la gestion du changement
- > Arrimage des organismes de conservation avec les citoyens
- > Taxation des maisons qui ne sont pas habitées à l'année
- > Valoriser les aspects non pécuniers d'un terrain (ex. terre agricole, garde-manger)
- > Aménager des espaces verts pour la biodiversité
- > Valoriser le développement dans les noyaux villageois

