



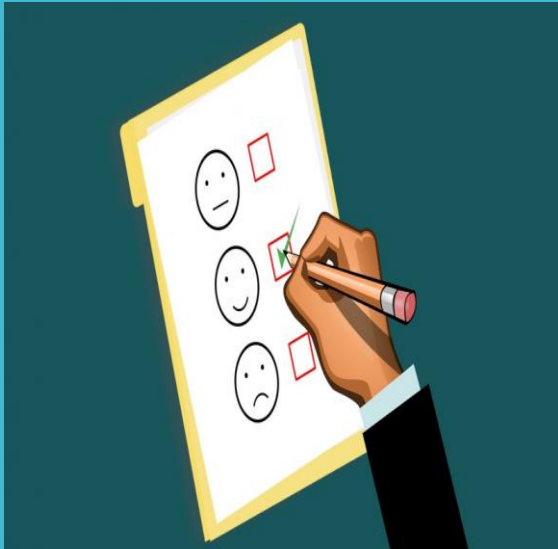
**Les Îles-de-la-Madeleine**  
Municipalité

# Résultats du sondage sur l'utilisation des terres publiques (été 2021)

Sondage réalisé dans le cadre d'un stage universitaire  
Frédéric Myrand – Faculté de géographie – Université Laval



1 127 personnes ont  
répondu au sondage



Terrain 635  
Web 492

VISITEURS 44 %

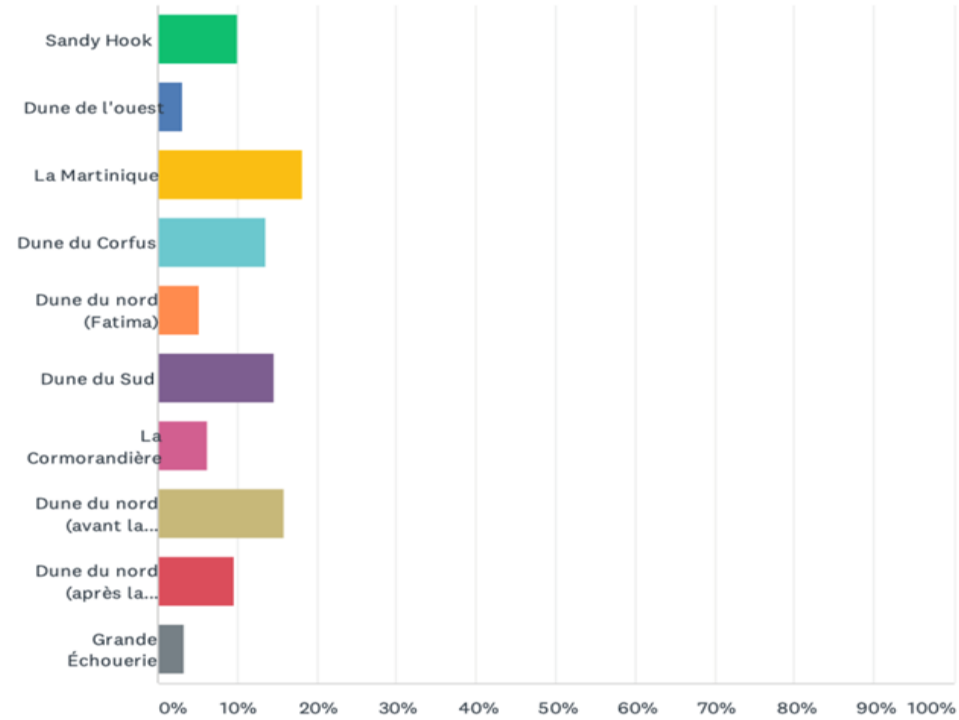
RÉSIDENTS 56%



## À quel endroit s'est déroulé l'entrevue

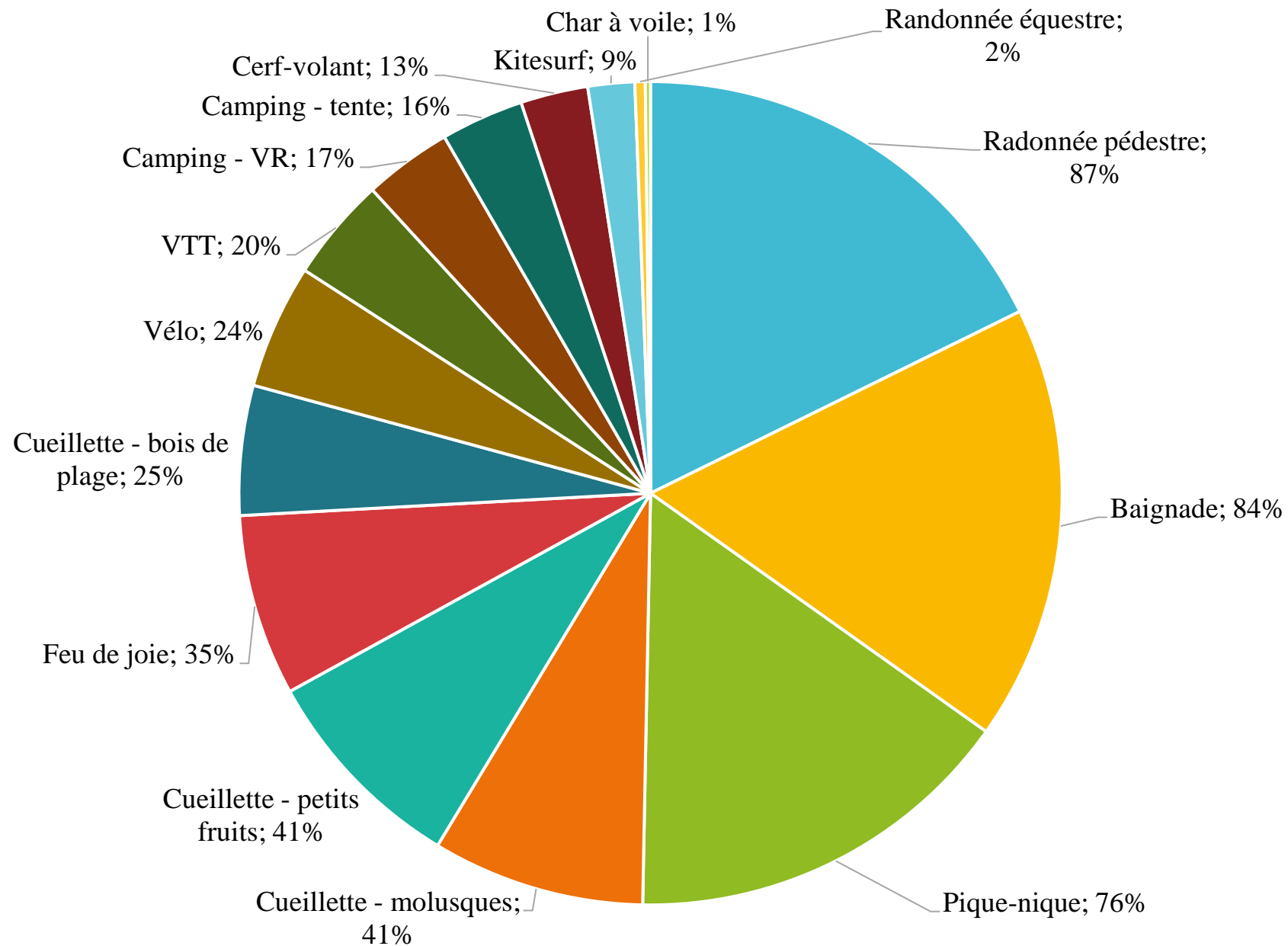
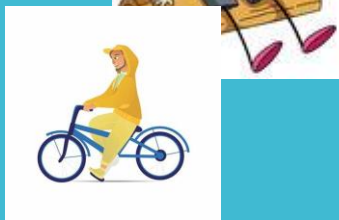
### Q12 Site où s'est déroulé l'entrevue

Réponses obtenues : 635 Question(s) ignorée(s) : 0



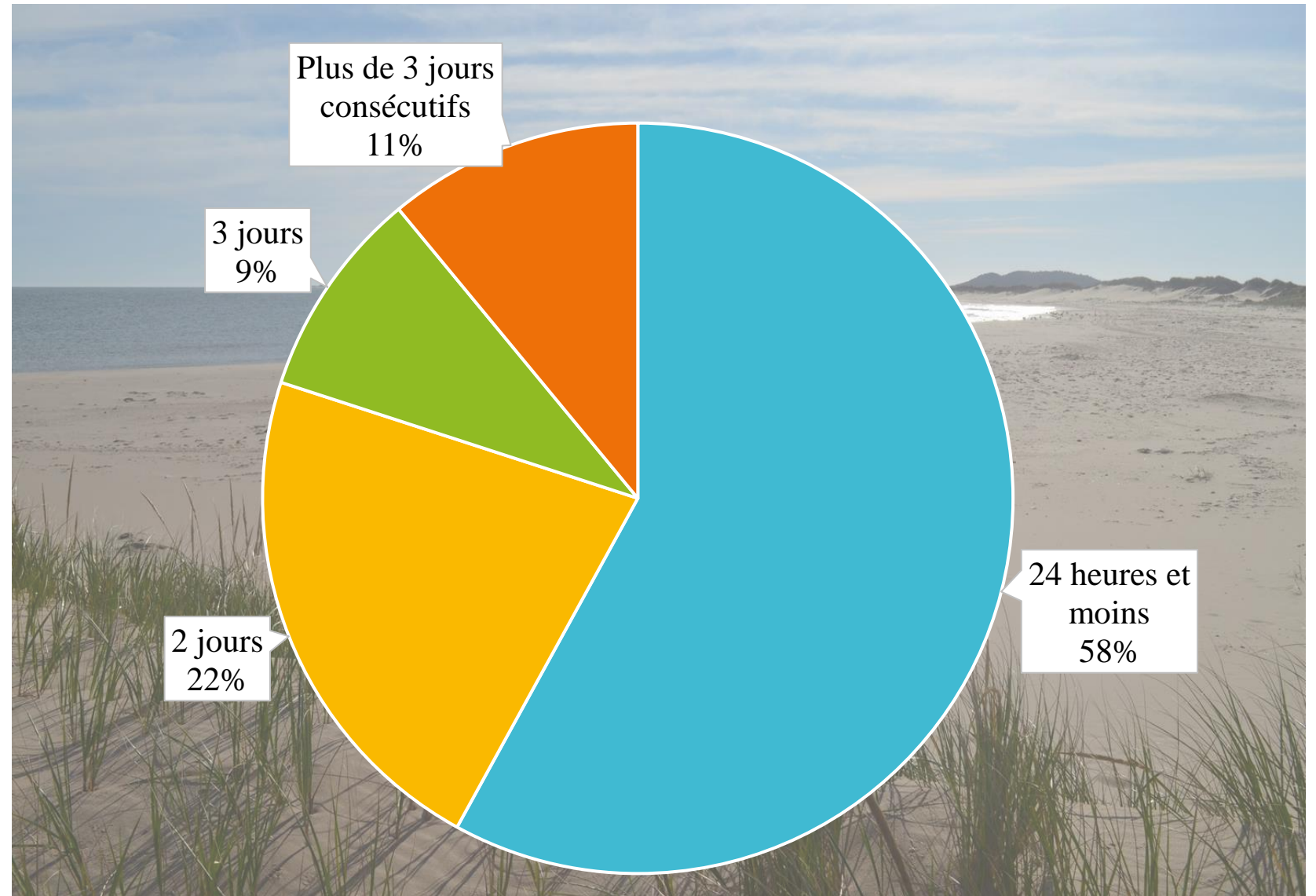
CHOIX DE RÉPONSES	RÉPONSES	
Sandy Hook	10.08%	64
Dune de l'ouest	3.15%	20
La Martinique	18.27%	116
Dune du Corfus	13.54%	86
Dune du nord (Fatima)	5.20%	33
Dune du Sud	14.65%	93
La Cormorandière	6.30%	40
Dune du nord (avant la Pointe-au-Loup)	15.91%	101
Dune du nord (après la Pointe-au-Loup)	9.61%	61
Grande Échouerie	3.31%	21
<b>TOTAL</b>		<b>635</b>

## Quelles activités pratiquez-vous?





Si vous campez sur les terres publiques, quelle est la durée?



OUI 18%

NON 82%

Avez-vous déjà eu des conflits avec d'autres utilisateurs?





OUI : 35 %

NON : 65 %

Avez-vous déjà entendu parler du parc régional?



OUI 81%

NON 19%

Est-il nécessaire de mieux encadrer les activités en terres publiques?





Oui : 63 %

Non : 37 %

Devrait-il y avoir plus  
de surveillance?



OUI : 85 %

NON : 15 %

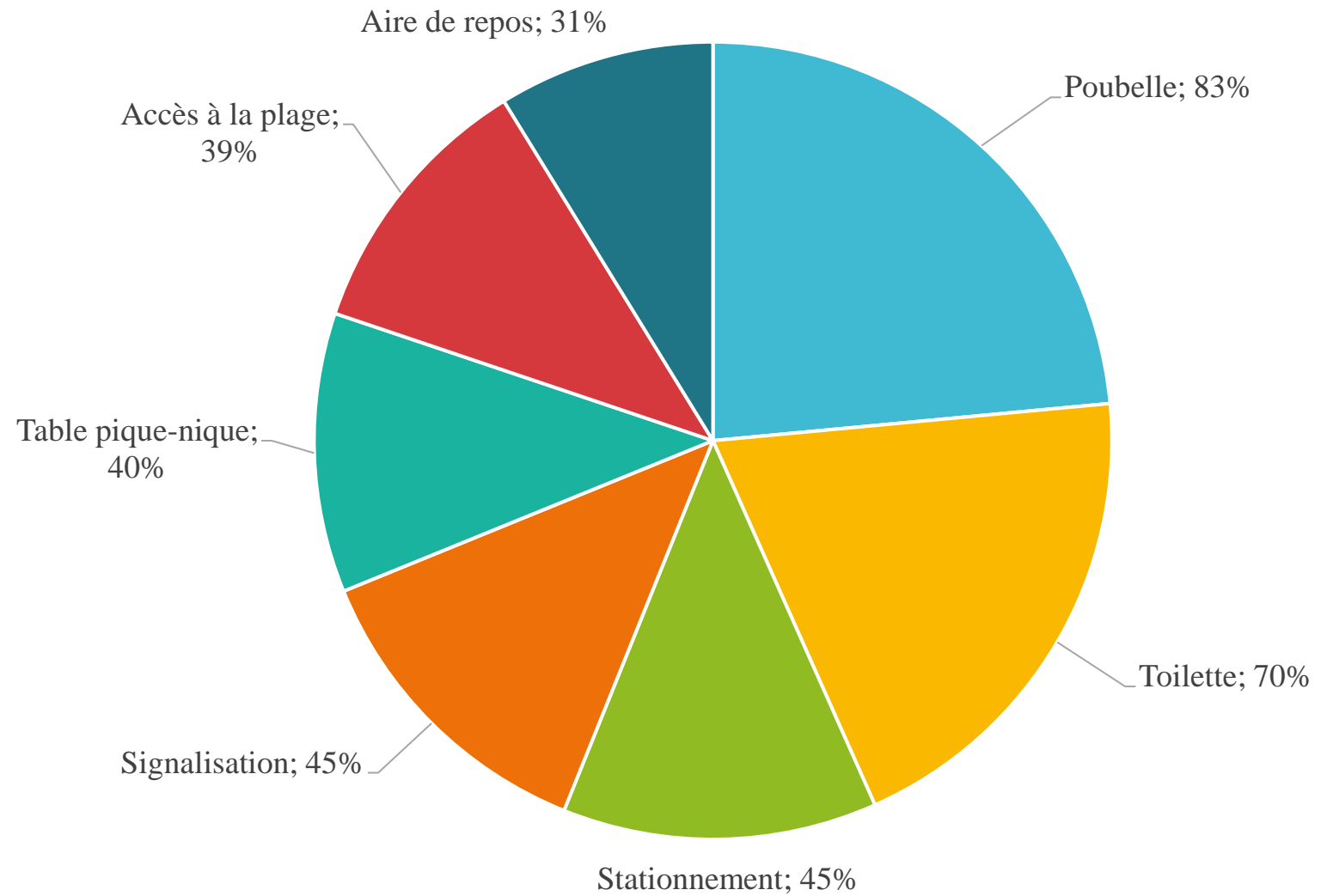
Des équipements ou aménagements additionnels sont-ils nécessaires?



Si oui, de quels types?

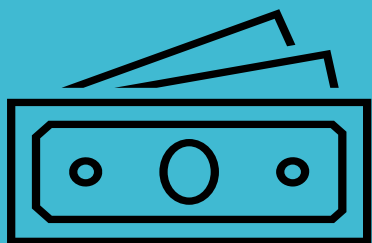


## Équipements ou aménagements





Seriez-vous prêt à payer pour un accès au parc régional pour y faire du camping?



OUI : 75 %

NON : 25 %





Résidents

Visiteurs



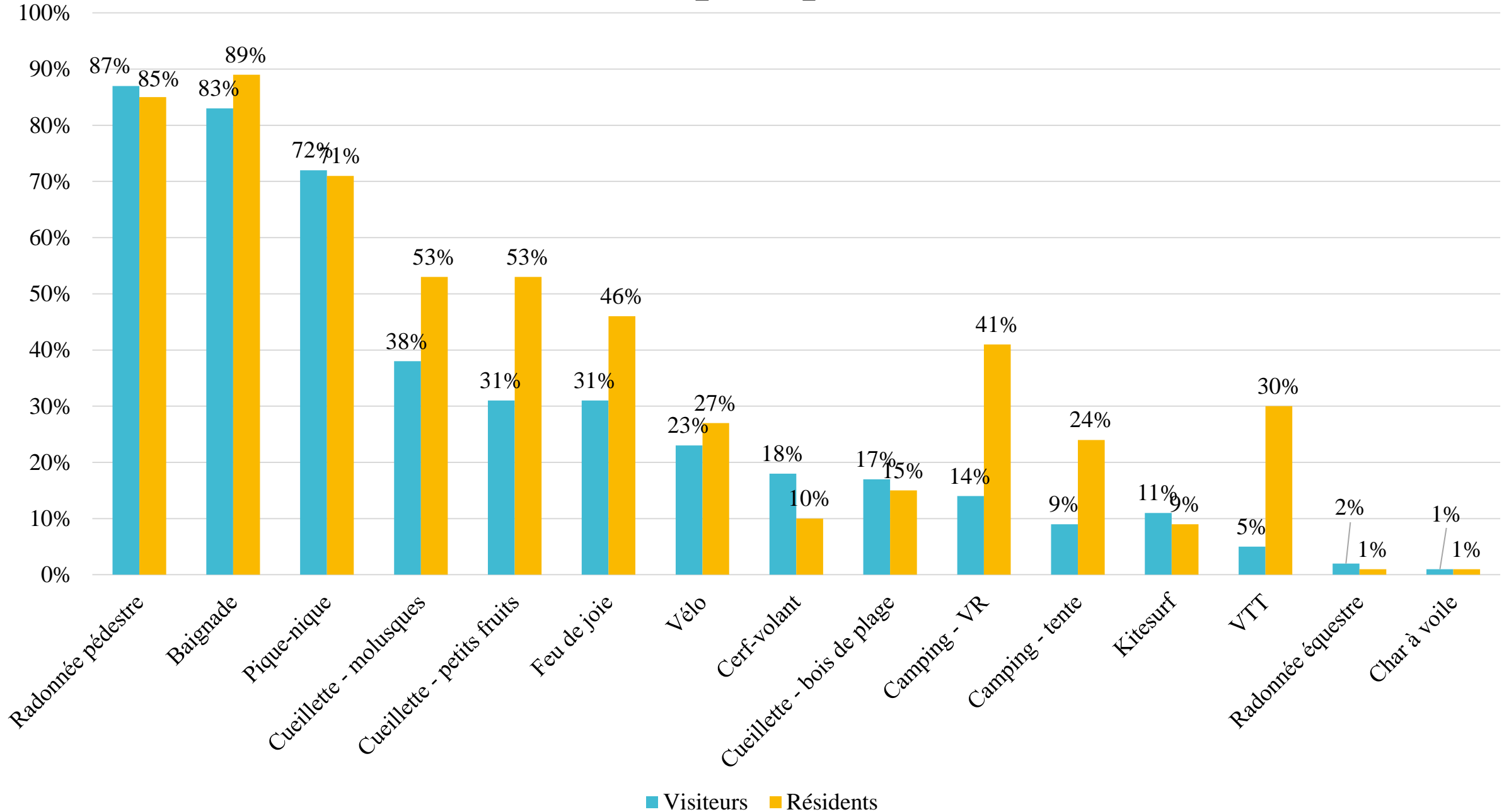


Quelles activités  
pratiquez-vous?

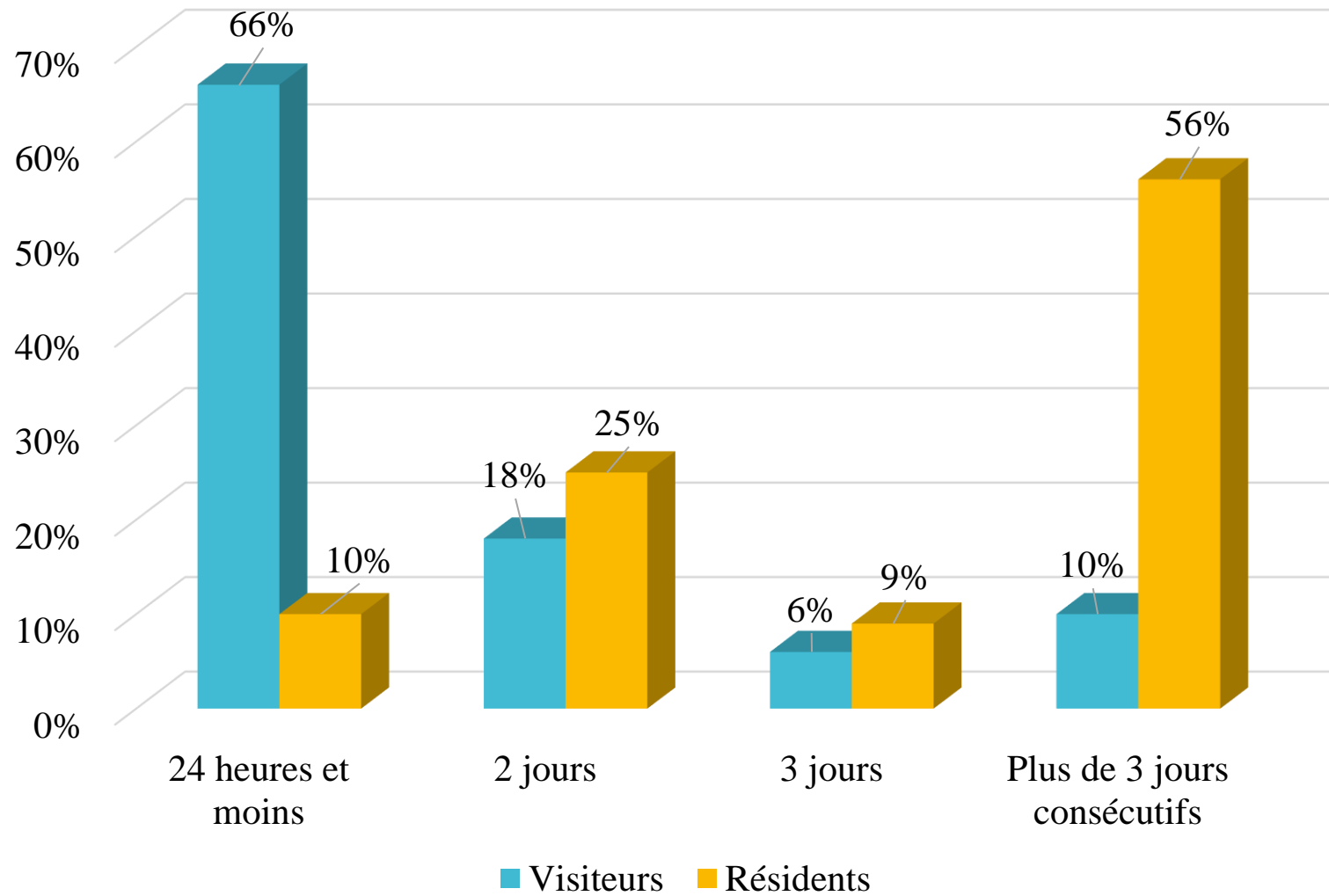




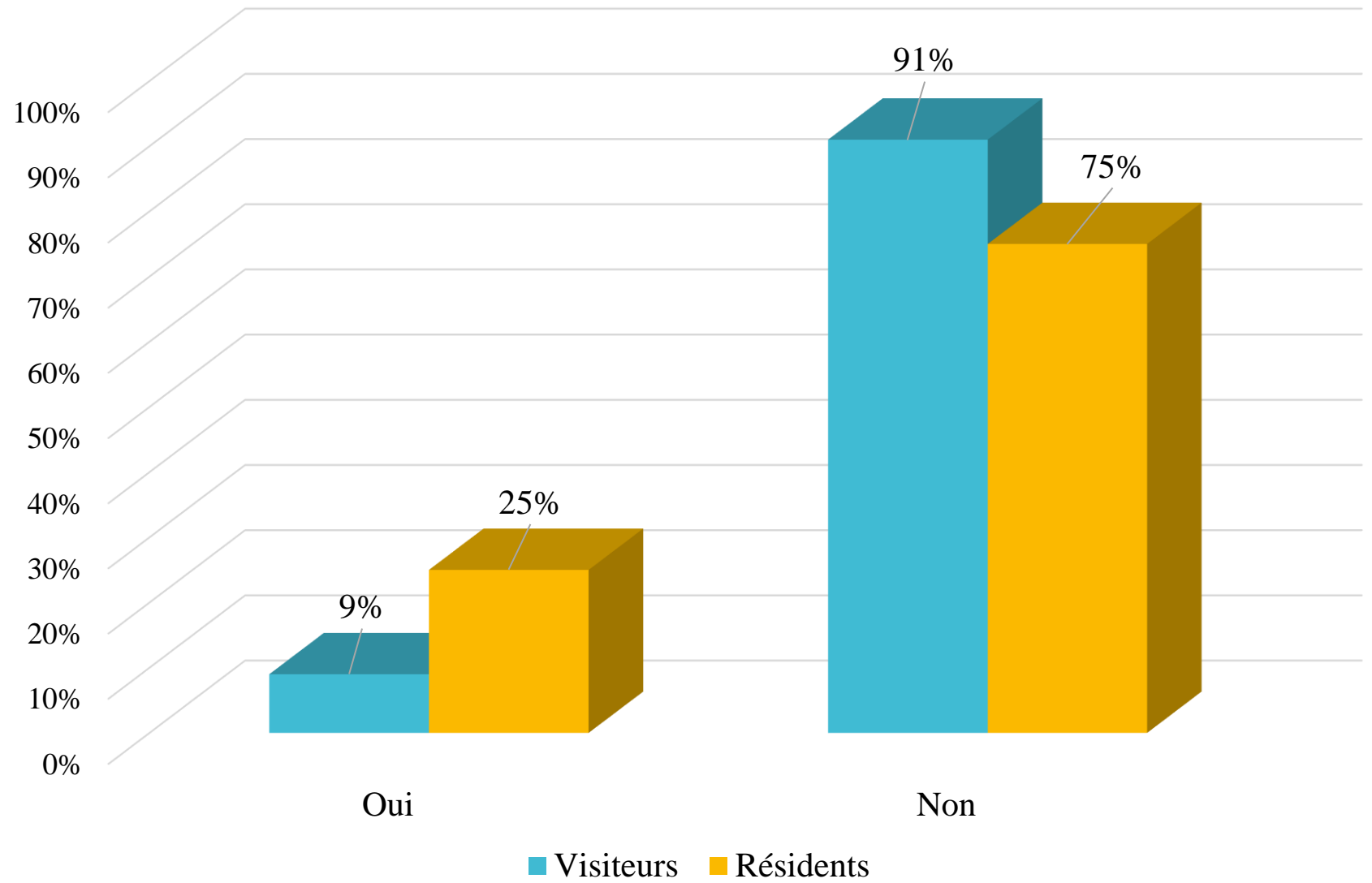
# Quelles activités pratiquez-vous?



Si vous campez sur les terres publiques, quelle est la durée?

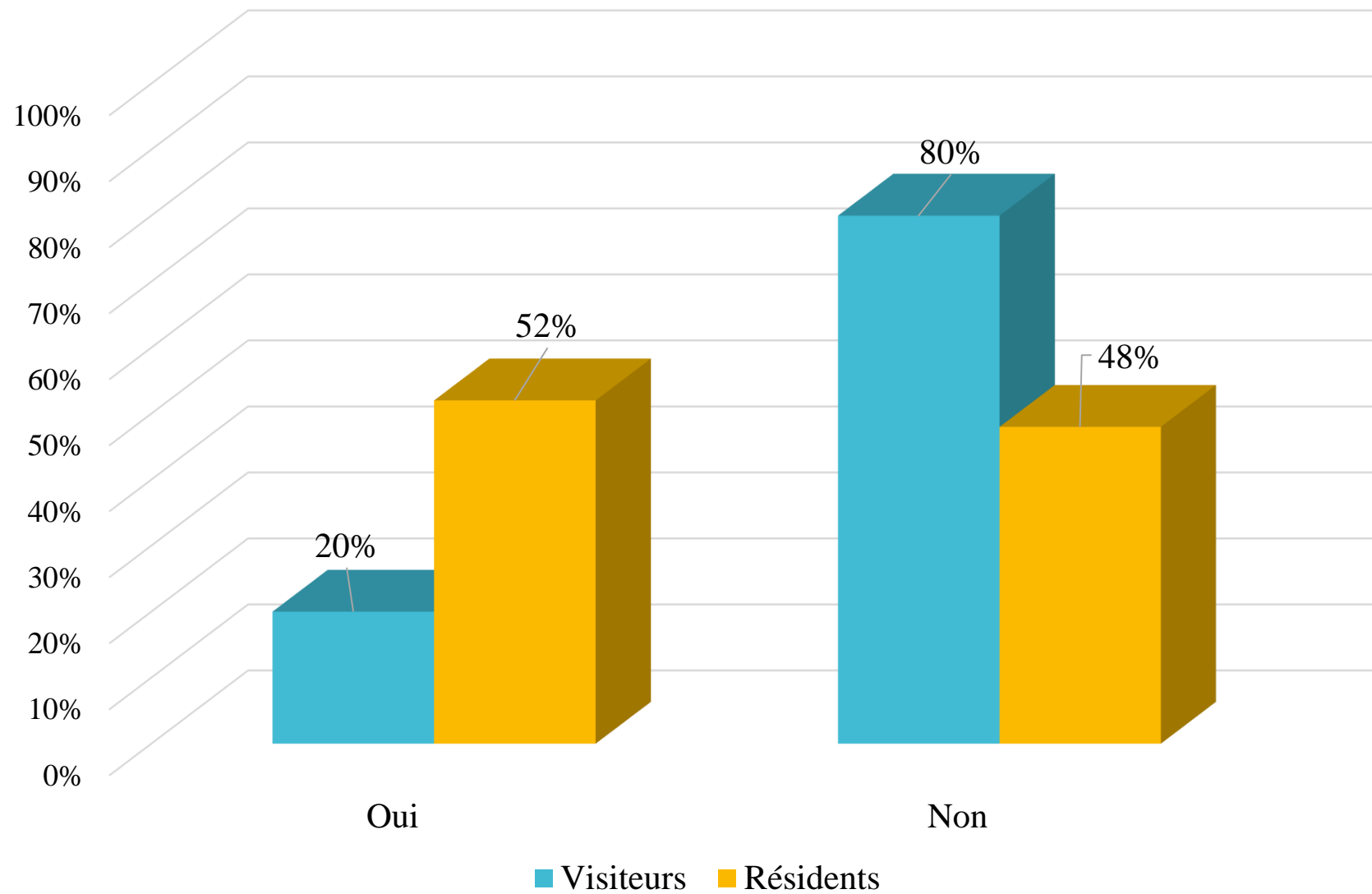


Avez-vous déjà eu des conflits avec d'autres utilisateurs?

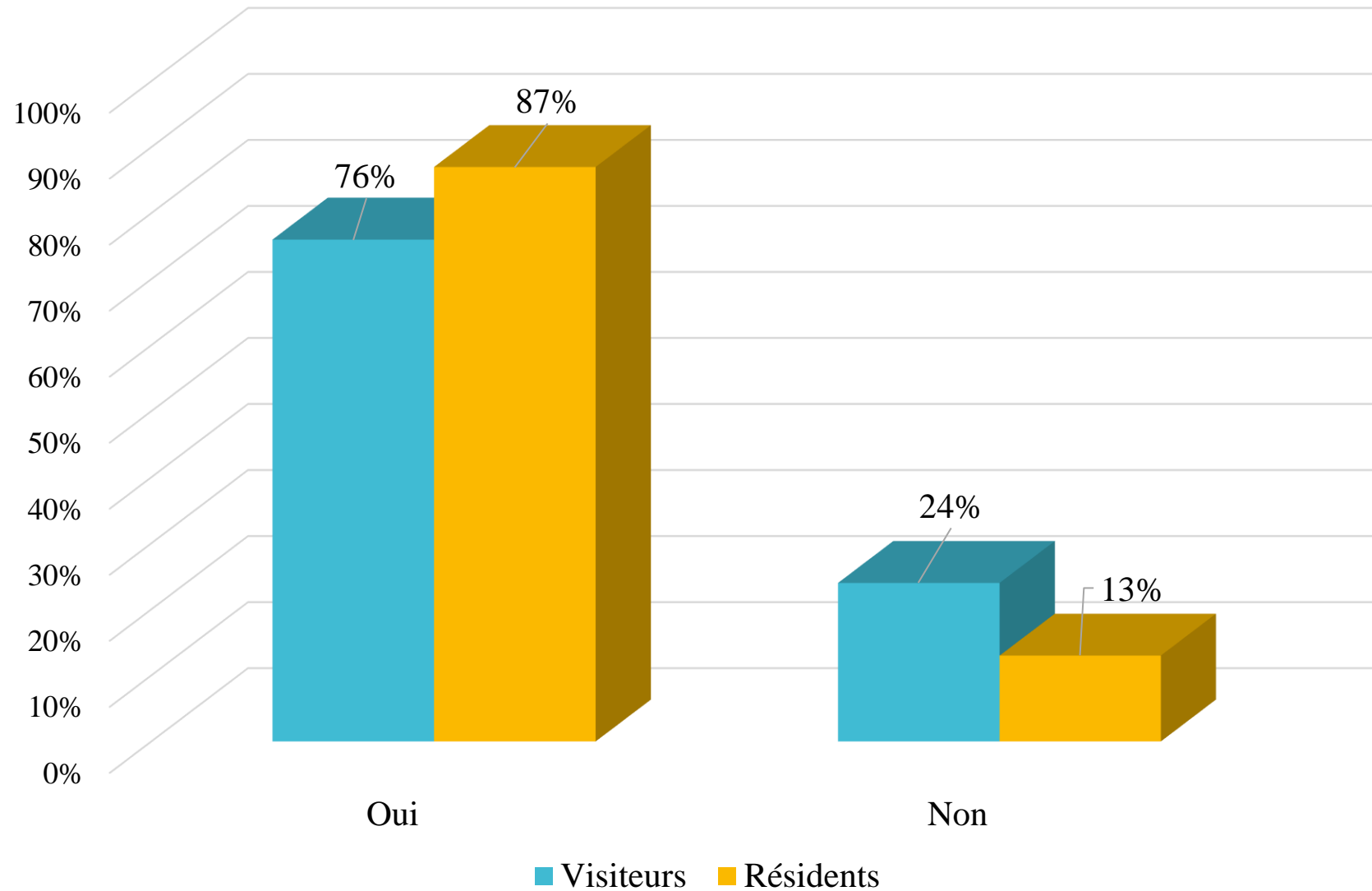




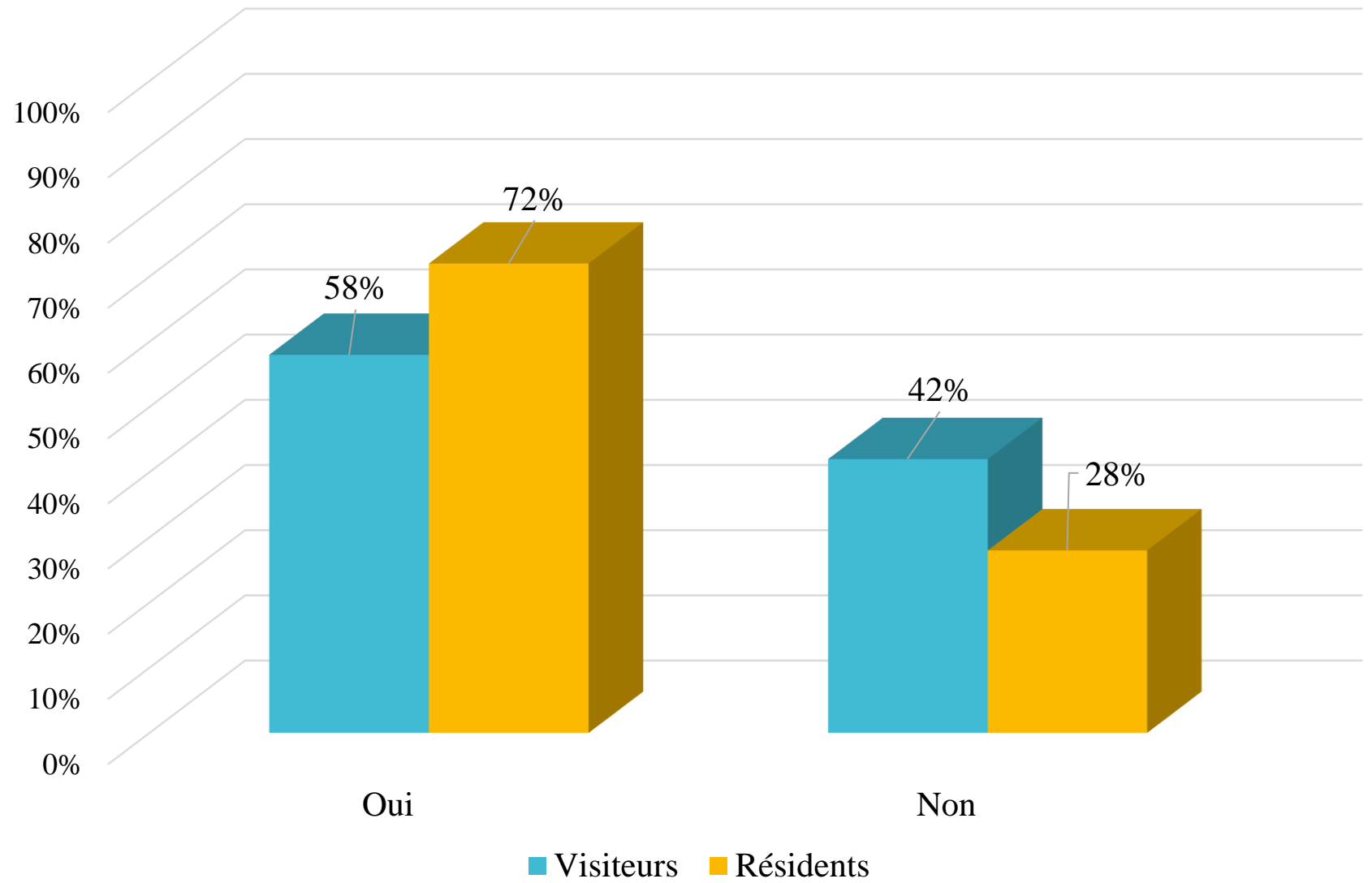
Avez-vous entendu parler  
du parc régional?



Est-il nécessaire de mieux encadrer les activités en terres publiques?

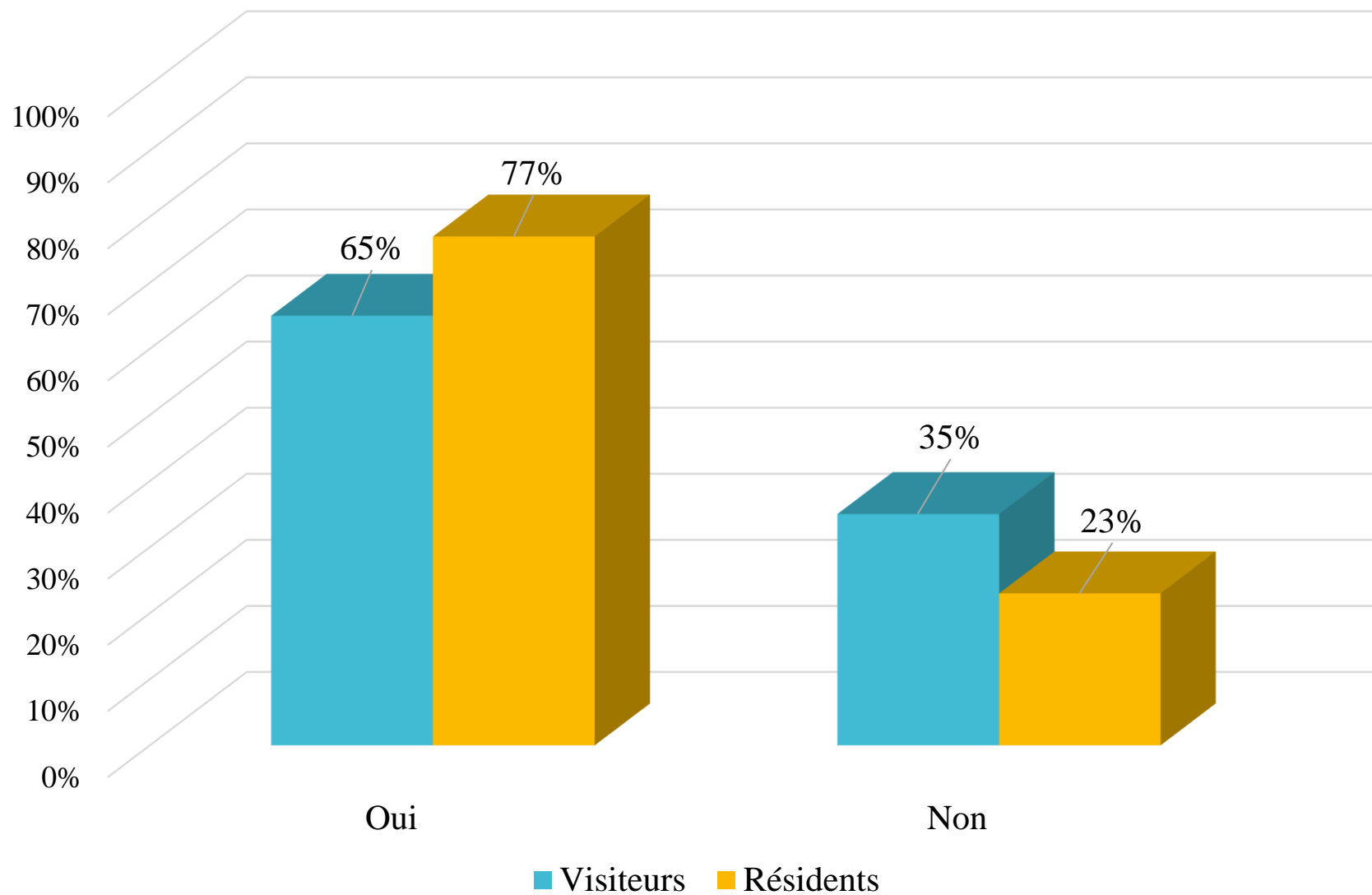


Devrait-il y avoir plus de surveillance?

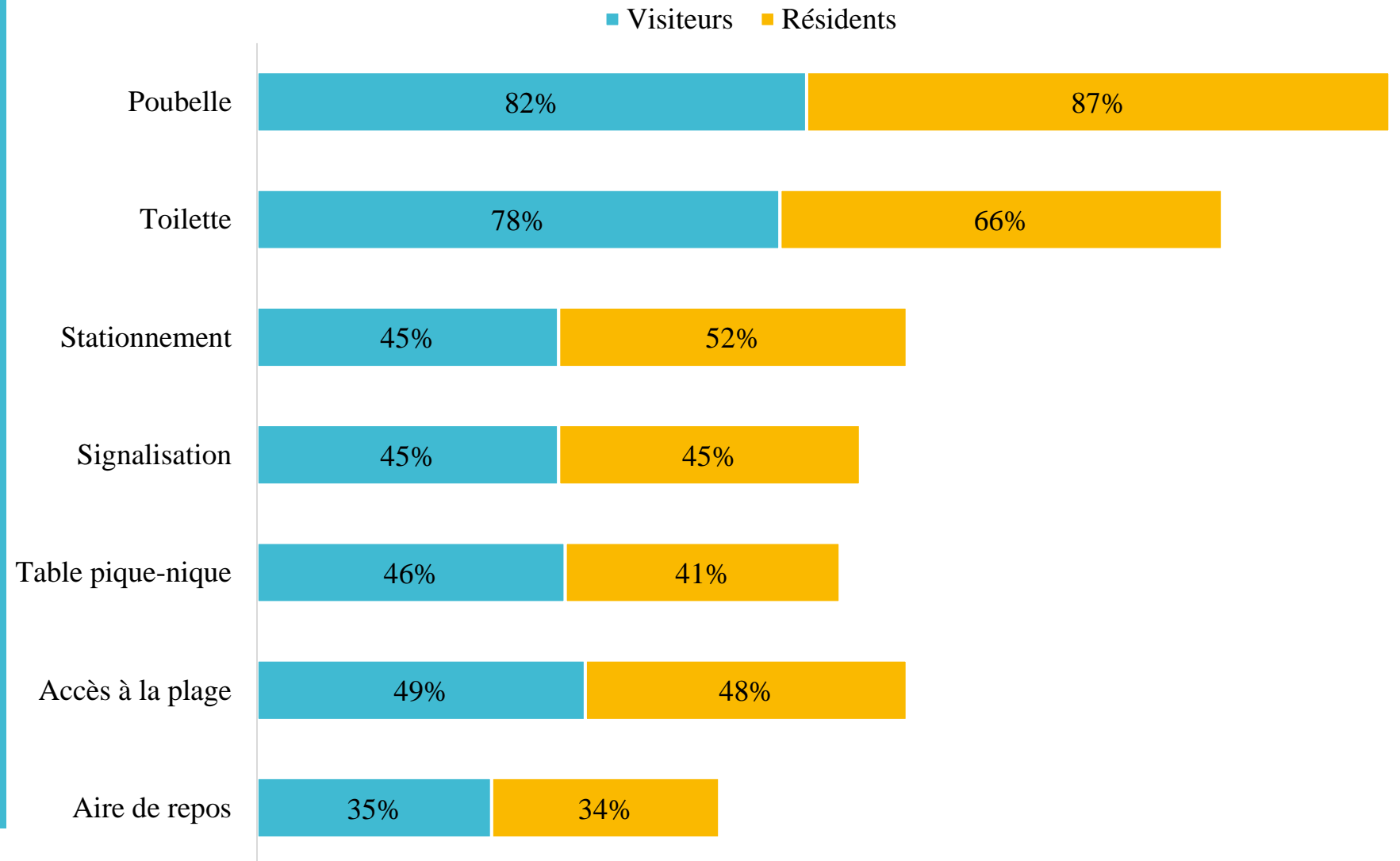
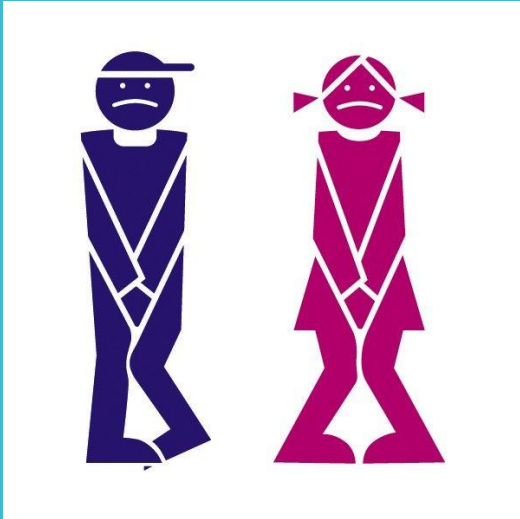




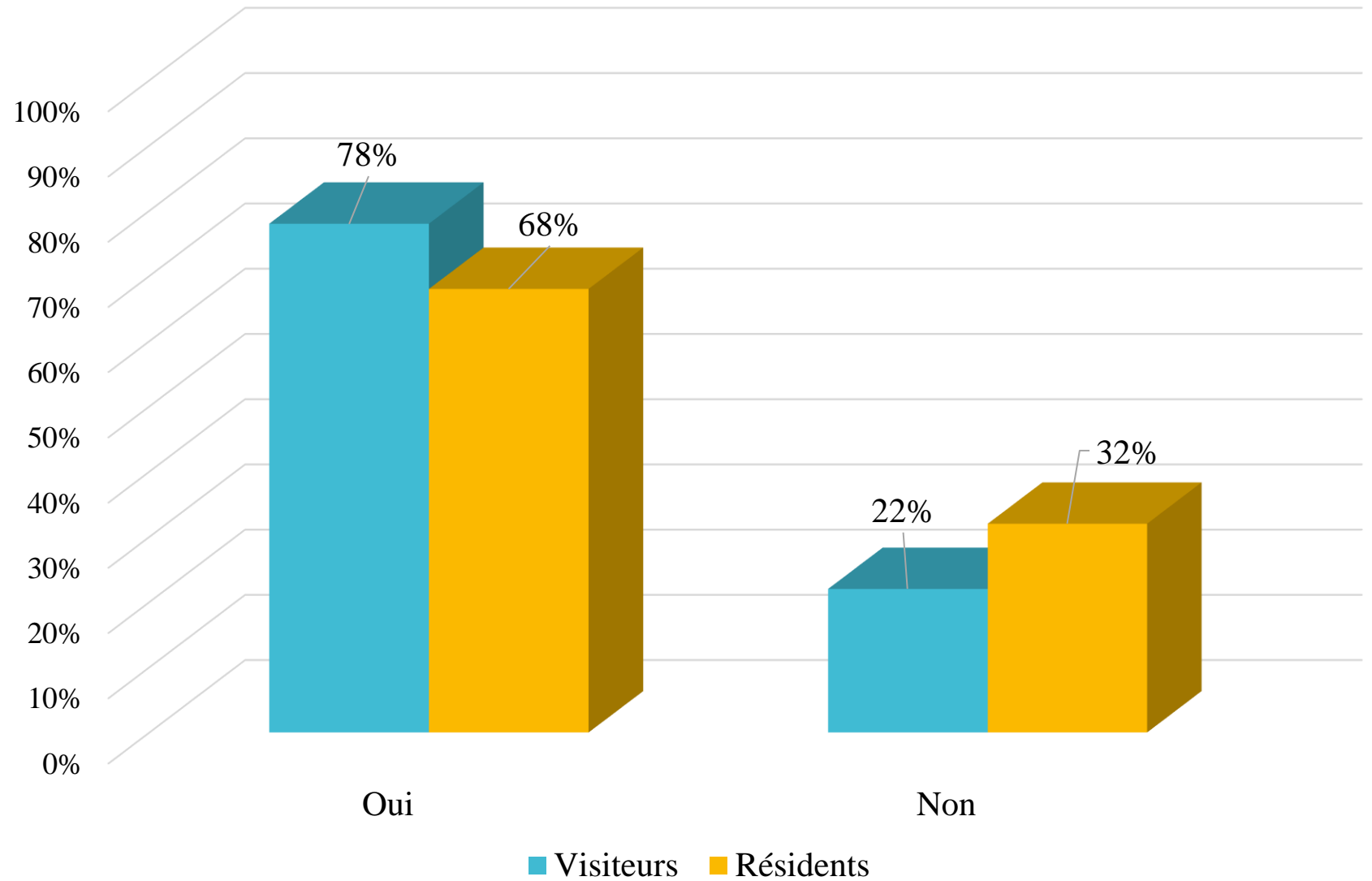
Des équipements ou aménagements supplémentaires sont-ils nécessaires?



Si oui, de quels types?



Seriez-vous prêt à payer pour un accès au parc régional pour y faire du camping?





# Les Îles-de-la-Madeleine

## Municipalité

